

# OUT OF THE BOX

EXTRAIT

## MARQUE EMPLOYEUR & COM'INTERNE

Bienvenue à bord

## IMAGE DE MARQUE & DRESS CODE CORPORATE

L'habit ne fait pas le moine,  
vrai ou faux ?

## BIEN-ÊTRE AU TRAVAIL & RSE

Inspiration Lifestyle

## DÉCO BUREAU

Hyper zen : les bons objets  
au bon endroit

# C'EST LE BON MOMENT POUR PENSER AUTREMENT !



# OUT OF THE BOX

## SOMMAIRE

- MARQUE EMPLOYEUR & COM'INTERNE** 04  
Bienvenue à bord
- IMAGE DE MARQUE & DRESS CODE CORPORATE** 06  
L'habit ne fait pas le moine, vrai ou faux ?
- BIEN-ÊTRE AU TRAVAIL & RSE** 08  
Inspiration Lifestyle
- DÉCO BUREAU** 10  
Hyper zen : les bons objets au bon endroit



Ce dossier est un extrait de notre magazine. Demandez le magazine complet.



**Nom d'agence**  
Prénom NOM  
Adresse  
www.monsite.com  
Tél.  
Mail.



## 06 IMAGE DE MARQUE & DRESS CODE CORPORATE

L'habit ne fait pas le moine, vrai ou faux ?



## 10 DÉCO BUREAU

Hyper zen : les bons objets au bon endroit



## 04 MARQUE EMPLOYEUR & COM'INTERNE

Bienvenue à bord



## 08 BIEN-ÊTRE AU TRAVAIL & RSE

Inspiration Lifestyle

**ÉDITO** Accueil de nouveaux collaborateurs, com' interne, tenues vestimentaires, environnement de travail, déco de l'entreprise... Votre image se reflète partout. Dans ce que vous êtes et dans ce que vous faites.

De nombreuses études sont menées au quotidien par les entreprises et les marques pour connaître la satisfaction de leurs clients, que ce soit par e-mail, enquêtes, bornes, tablettes, sms, et plus encore dans le futur. Mais quelle est la première pierre d'achoppement de la satisfaction d'un client ? C'est l'attitude de la personne qu'il a en face de lui.

Commencer par réfléchir au bien-être de ses collaborateurs, c'est s'assurer en interne d'avoir des équipes impliquées et garantir en externe de renvoyer une image positive de son entreprise. Sans compter que les premiers communicants sont les collaborateurs. Un employé heureux donnera envie. Envie de le rejoindre et de travailler avec lui.

Brand Trampoline Éditions

Ne peut être vendu.

Diffusé uniquement par les membres du Cercle PMKDO.

Toute reproduction, même partielle, des articles et iconographies publiés dans ce document sans l'accord écrit de la société éditrice est interdite, conformément à la loi du 11 mars 1957 sur la propriété littéraire et artistique.

Les articles, opinions, dessins et photos contenus dans ce document Brand Trampoline Éditions le sont sous la seule responsabilité de leurs auteurs. Toute insertion publicitaire paraît sous la seule responsabilité de l'annonceur.

Tous droits réservés.

Crédits photos : Fournisseurs, Shutterstock®.

Copyright 2020 by Brand Trampoline.

# BIENVENUE À BORD



**W**elcome pack, box de bienvenue, onboard kit, daybox... quel que soit le nom qu'on lui donne, une chose est sûre, composer une boîte à offrir le premier jour où arrive votre nouveau collaborateur est une preuve certaine de votre intérêt, de votre reconnaissance et de votre considération. Une jolie boîte qui contient, selon le profil de votre entreprise, un mug, un carnet, une clé USB, un t-shirt...

Qui n'a pas déjà reçu un nouveau collaborateur qui arrive à l'heure (très à l'heure même !) lors de son premier jour et s'est dit : « Ah oui, c'est aujourd'hui », signifiant ainsi que tout n'est pas réellement prêt pour l'accueillir. Car le temps passe vite et tant que la personne n'est pas physiquement face à vous, vous n'en prenez pas conscience.

S'offrent à vous deux possibilités. La première consiste, dans un premier temps, à lui désigner son bureau, « Là-bas, à côté de Jean-Yves », et dans un second, lui proposer de commencer en lisant les plaquettes de l'entreprise ou le catalogue pour s'immerger au mieux. Il a répondu à votre annonce, il a travaillé son entretien d'embauche, il connaît déjà tout. Parfois mieux que

“ Une nouvelle vision de la com' interne ”



vous qui n'avez pas relu la plaquette depuis l'avant dernière version. Alors démarre une période d'ennui, d'attente et peut-être de gêne. La première impression pourrait être bien meilleure...

La deuxième possibilité ne change pas votre organisation. Ni le fait que le nouveau collaborateur arrive à l'heure. Et encore moins le fait que vous n'avez pas encore tout installé. Elle vous laisse le temps de finir les derniers préparatifs comme la mise en route de la messagerie. « Ton bureau, c'est celui sur lequel il y a la boîte cadeau ». Vous mettez la personne dans la posture de celui à qui l'on dit merci. « Merci de nous rejoindre, merci d'être là pour nous accompagner.

Vous avez déjà entendu que ce mode d'accueil personnalisé se pratique dans les start-up. Elles vous semblent reines dans les processus d'intégration. Mais cela ne leur est pas réservé. Vous aussi, vous pouvez le faire, RH comme managers. Et vous pouvez aussi transposer le concept à votre communication interne pour booster le sentiment d'appartenance et la culture d'entreprise.

En allant plus loin que ce premier contact entre le nouveau, l'entreprise et sa box de bienvenue, il est possible

d'imaginer la première marche d'une com' interne à l'entreprise. La box peut contenir un mug, un carnet, un stylo. L'effet sera là. Mais pourquoi ne pas aller plus loin et utiliser le carnet en y intégrant du contenu comme les bonnes pratiques de l'entreprise, l'état d'esprit ou les fondamentaux ? Idem pour le mug, il peut arborer un logo certes, mais un mantra de groupe pourrait tout changer. Et si la box contenait aussi une enveloppe avec un message du big boss ? Et si elle était personnalisée au nom de chacun, comme les boîtes en illustration ?

Forte de cet exemple, la box peut jouer un rôle lors de tous les événements importants de l'entreprise, à destination des personnes qui comptent pour elle. Pour la convention annuelle, une belle boîte, plutôt que les carnets posés sur les chaises. A l'intérieur, un souvenir de l'événement. Pas besoin qu'il soit d'une valeur extrême s'il est bien offert. La soirée de Noël, l'anniversaire de l'entreprise sont des célébrations qui invitent au cadeau. Pensez nœud et ruban, ils sont des vecteurs d'intention forts.

Le concept de box peut également accompagner des périodes de management compliquées comme le déménagement d'une entreprise ou d'un service, un rachat, une fusion... Saut vers l'inconnu, inconfort, inquiétude, peur. C'est le moment pour que chacun trouve sur son bureau une belle boîte. Elle contiendra des éléments de réassurance soit parce qu'ils reprendront des habitudes ou apporteront de la nouveauté. Quel que soit le contenu, là encore, la box est un outil de communication.

Le concept est maintenant dans votre camp. Le contenu peut être inventé, réinventé. Le contenant peut être une boîte, un tote bag, un sac de sport. Il sera ce que vous êtes et ce que vous en ferez.

# L'HABIT NE FAIT PAS LE MOINE, VRAI OU FAUX ?

KARIBAN

**A**vez-vous déjà écouté la rumeur publique quant à la manière dont sont habillés les joueurs de l'équipe de France quand ils descendent de leur bus ? Ou encore, avez-vous remarqué que lors de la présentation de la météo à la télévision, la première chose que l'on regarde est la tenue de la présentatrice ou du présentateur ?

Si on a coutume d'entendre l'expression « l'habit ne fait pas le moine », il génère quasiment toujours des remarques. Positives ou négatives, elles touchent la personne qui porte les vêtements et, quand on le sait, celle qui l'habilite. Il convient donc de dire que l'image d'une entreprise peut être mise à l'échafaud rapidement si aucun soin n'est accordé en premier lieu à la tenue des collaboratrices et collaborateurs et en second lieu à leur façon de les porter (mais c'est un point plus délicat à contrôler). Il est donc fondamental d'optimiser l'image, et nous parlons bien d'image de marque, des personnels habillés par l'entreprise. Nous ne parlons pas là des vêtements de travail ou de sécurité mais des vêtements appelés communément « corporate ». En creusant, on s'aperçoit qu'ils sont nombreux, ces postes avec une tenue corporate. Si la première idée est celle de l'agent de sécurité, elle est bien faible par rapport à toutes les autres occasions. Rappelez-vous du gilet des vendeurs à la FNAC, summum de la tenue corporate dans son minimalisme, ou encore du tailleur de l'hôtesse de l'air lors de votre dernier vol. L'impression gardée peut être bien différente.

Si le textile a un avantage, c'est bien celui de pouvoir jouer sur les matières, les couleurs, les formes, les tailles et les différents modes de personnalisation. Ajoutons à cela l'accessoirisation



CLIQUE

ainsi que la bagagerie et le champ des possibles se met en place pour que l'image de vos collaboratrices et collaborateurs soit à la hauteur de celle que vous souhaitez montrer de votre entreprise..

Un dernier point : le premier contact client (et donc sa satisfaction) est souvent avec un membre de votre entreprise. En valorisant ce dernier avec un bel habit (comme dirait votre grand-mère), vous lui offrez déjà une stature et donc une façon d'être. Charge à lui de tenir ensuite la bonne posture. Les chauffeurs UBER n'ont jamais eu autant d'avis positifs que lorsqu'ils ont commencé en costume noir. Puis ils sont revenus à des tenues plus casual... mais rarement casual chic... Le rapprochement entre la tenue et la baisse de qualité du service a pu être lue sur de nombreux posts d'utilisateurs de leurs services. On met hélas plus de temps à construire une bonne image qu'à la perdre, la rigueur est donc de mise.

“

**On n'a qu'une seule chance de faire une bonne première impression. Cela passe par l'œil de votre interlocuteur et donc ce qu'il perçoit de vous dans votre ensemble. La tenue en fait partie.**

# INSPIRATION LIFESTYLE



**D**ans la même idéologie que le vêtement corporate, vous pourriez imaginer le « vêtement » de votre entreprise. Celui qui va habiller votre entreprise, celui que vous allez offrir au regard de l'autre. Autrement dit la décoration et l'aménagement de votre entreprise. Ce vêtement va-t-il être un vêtement de sécurité, de travail, corporate ? Doit-il faire transparaître le secret professionnel, le chic, le « home sweet home » ou encore la start-up (parce que oui, tout le monde en parle de son babyfoot et de sa table de ping pong) ?

Votre entreprise est visible sur internet, par le biais de vos réseaux sociaux et surtout quand on la visite. Il est fondamental que le visiteur au même titre que les collaborateurs ressentent une logique entre l'activité, le management, et ce qu'ils perçoivent de l'espace dans lequel ils naviguent.

Identifier des espaces avec des éléments au nom de l'entreprise, est un rappel de la marque, et de l'appartenance. Une salle de réunion avec un univers plus décontracté que la salle de réunion classique, avec canapé, fauteuils et table basse, peut apporter un conditionnement différent de la réflexion. Ce n'est pas une obligation, mais c'est un message intéressant à envoyer pour montrer combien vous attachez de l'importance à créer le bon environnement pour les bons résultats.



Des lampes de bureau avec la bonne chaleur de lumière permettra un travail moins fatigant. Et un plaisir certain si cette lampe a un design agréable. Des bean bags avec décor ou logo, des lampes, des objets corporate disséminés dans l'entreprise, génèrent un état d'être de groupe et de présence qui va influencer au quotidien sur les actions de chacun.

Au cours des pages de notre magazine, nous parlons objets, textiles promotionnels ou cadeaux d'affaires... La décoration de l'entreprise rejoint ces notions car c'est un cadeau que vous offrez à tous ceux qui viennent chez vous. Celui d'y ressentir la bonne vibration. Penser que la personne qui vient ne s'intéresse pas au décor serait une erreur.

**“ La mise en lumière et la décoration sont des facteurs visibles de l'amélioration de la qualité du travail.”**

# HYPER ZEN

La décoration est choisie, alors organisons-là.

Le Feng Shui est un art de vivre ancestral chinois vieux de plus de trois mille ans. Il considère que le « Qi », une énergie vitale naturelle, souffle autour de nous. Si l'on favorise sa bonne circulation, alors le « Qi » imprègnera notre esprit et notre corps. Dans sa quête effrénée du bien-être, il était tout naturel que le monde occidental fasse du Feng Shui sa nouvelle coqueluche déco et c'est tant mieux.

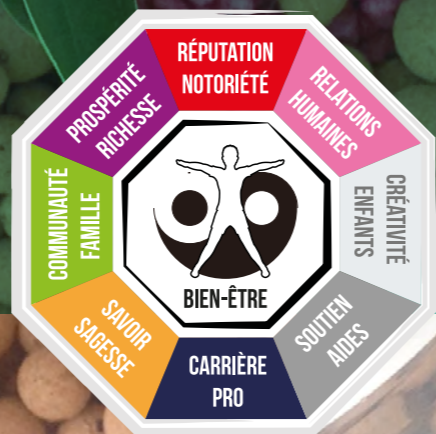
On ne garantit pas la plénitude physique, morale et intellectuelle mais quoi qu'il en soit, trouver de l'équilibre, de la sérénité et de l'harmonie par l'aménagement de son environnement ne peut que vous faire vous sentir mieux et vous permettre de travailler mieux. Moins de stress, plus de productivité, la bonne équation ! Alors Feng Shui dans la vie... et Feng Shui au travail aussi !

## VOUS AVEZ DES BUREAUX INDIVIDUELS ?

Vous ne pouvez pas déplacer les bureaux en pleine nature pour entendre le souffle du vent (Feng en chinois désigne le vent) et le murmure de la rivière (Shui en chinois signifie l'eau)... Qu'à cela ne tienne, trouvez la poésie dans les objets qui vous entourent !

## VOUS AVEZ UN OPEN-SPACE ?

Appliquez vous-même les principes du Feng Shui au plan de travail ! Les représentations symboliques suffisent. Il suffit de choisir les bons objets et de les placer au bon endroit. Suivez le bagua !



## LE BAGUA, QU'EST-CE QUE C'EST ?

Le Bagua est la carte énergétique de l'art du Feng Shui. Une grille de lecture qui divise tout espace en 8 zones. Chaque zone correspond à un domaine de notre vie.

La bonne idée, la plante dépolluante !

Sélectionnez des objets et des accessoires en accord avec la couleur, la forme ou encore l'élément symbolique du Bagua pour réorganiser votre bureau.

## MON BUREAU

### 1 PROSPÉRITÉ - RICHESSE

Couleur : violet - Élément : le bois

Forme : rectangle

Le bon objet : le hub chargeur USB

### 2 RÉPUTATION - NOTORIÉTÉ

Couleur : rouge - Élément : le feu

Forme : triangle

Le bon objet : la lampe Aqualight

### 3 RELATIONS HUMAINES

Couleur : rose - Élément : la terre

Forme : carré

Le bon objet : l'enceinte Vibe Bluetooth®

### 4 CRÉATIVITÉ - ENFANTS

Couleur : blanc - Élément : le métal

Forme : cercle

Le bon objet : la bouteille Honeycomb

### 5 SOUTIEN ET AIDES EXTERNES

Couleur : gris - Élément : le métal

Forme : cercle

Le bon objet : l'accroche-sac

### 6 CARRIÈRE

Couleur : bleu - Élément : l'eau

Forme : ondulation

Le bon objet : le tapis de souris

### 7 SAVOIR - SAGESSE

Couleur : orange - Élément : la terre

Forme : rectangle

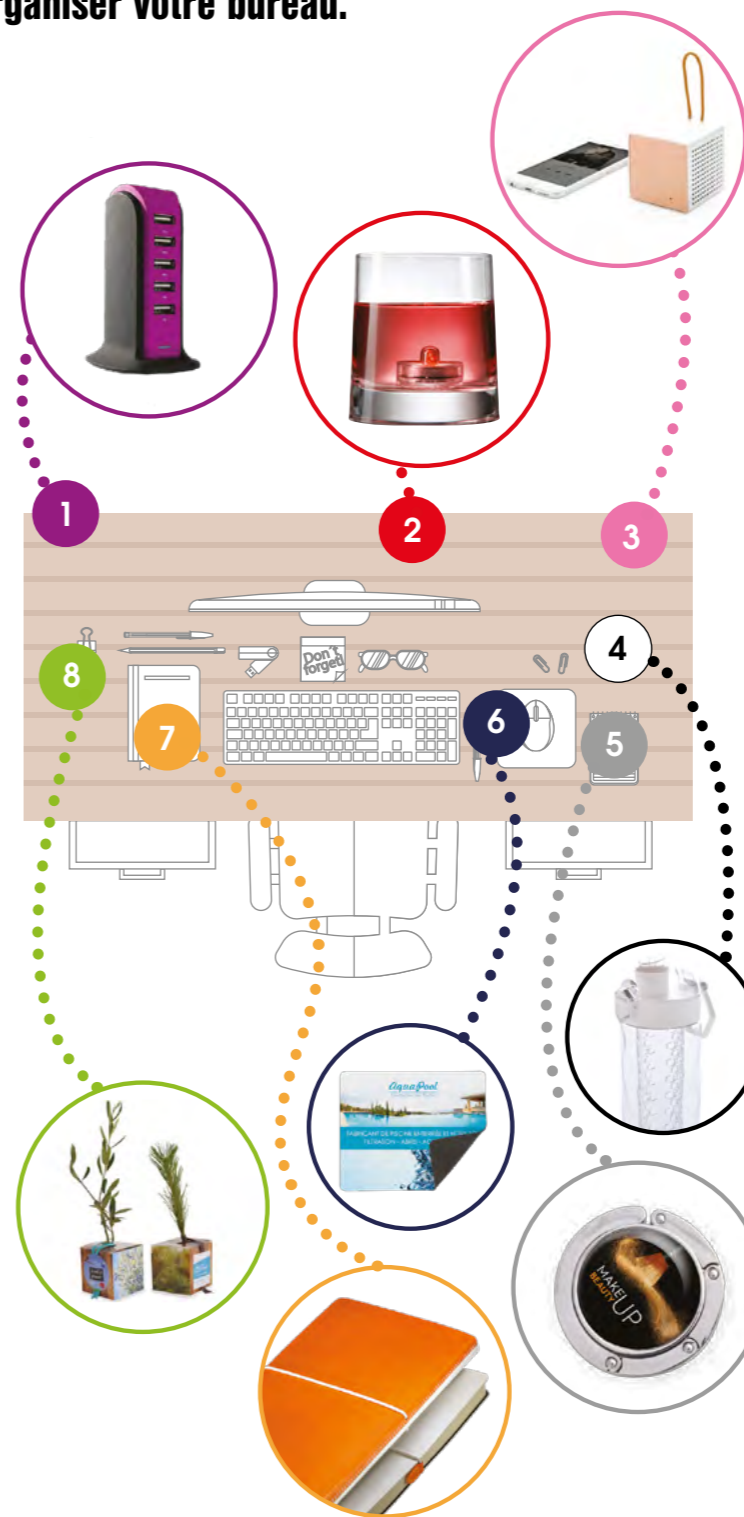
Le bon objet : le carnet Franky

### 8 FAMILLE - COMMUNAUTÉ

Couleur : vert - Élément : le bois

Forme : carré

Le bon objet : les mini-arbres



## À VOUS D'IMAGINER LA SUITE !

Tous ces produits se personnalisent à l'identité de votre entreprise. Et si vous les customisez pour les offrir à vos clients et les initier à l'art du Feng Shui ? Offrez-les aussi à vos collaborateurs. Un beau produit, bien choisi, développe le sentiment d'appartenance et la fierté d'entreprise. Une marque sur un bureau c'est une marque à laquelle on pense chaque jour !

# KARIBAN

C O R P O R A T E

